

Chalet en Golf (Hondarribia)

Referencia: B33350

(Ficha completa en fincasugalde.com)

0

Venta: 1.596.000€

Habitaciones: 8. Baños: 7
Metros construidos: 480m². Metros útiles: 395m²

HONDARRIBI, GOLF.

Magnífica villa en uno de los mejores emplazamientos de la urbanización por su tranquilidad y su orientación.

Esta villa esta diseñada para poder utilizarse por dos familias o disfrutarse por los propietarios mientras se obtiene una rentabilidad con la otra parte de la propiedad.

Accediendo desde un hall común, se desarrollan dos viviendas completas e independientes.

VIVIENDA 1: Consta de salón con cocina americana, 4 habitaciones y 3 baños.

VIVIENDA 2: Salón, cocina, 3 habitaciones, 2 baños y aseo.

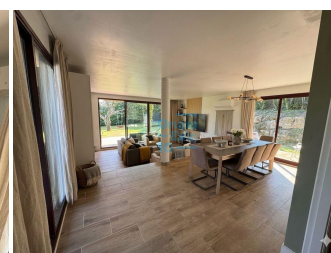
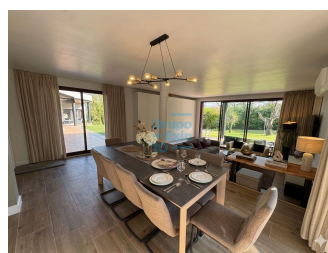
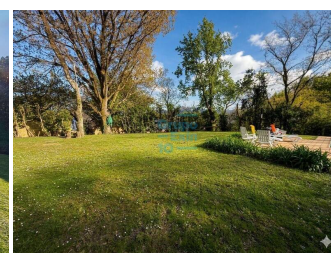
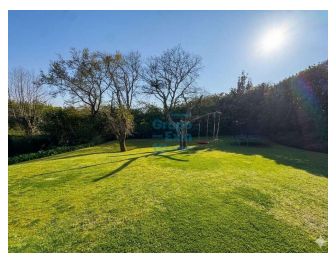
Hay también una tercera zona de menor tamaño (de una habitación) adecuada para VIVIENDA DE INVITADOS, estudio independiente e incluso servicio de la casa.

Todas las estancias disfrutan de unas magníficas vistas hacia las distintas zonas de la espectacular parcela de terreno de 3.800 m², donde encontramos una magnífica piscina.

La parcela es muy llana y aprovechable

En la planta inferior de la casa hay un gran garaje y muchas zonas auxiliares con multiples posibles usos.

Sin duda una propiedad impresionante que puede disfrutarse por dos familias o volver a unificarse en una única vivienda haciendo uso de sus casi 400 m².



Consumo eléctrico: F 379,00 kwh/m2 año.
Emisiones de CO²: F 69,00 kgCO₂/m2 año.